

- LEGENDA

STÁVAJÍCÍ KONSTRUKCE

NOVÉ KONSTRUKCE A PRVKY

ZDIVO Z CIHEL P15 NA MALTU M5

POROBETONOVÉ ZDIVO
- LEGENDA PRVKŮ

Kxx

KLEMPÍŘSKÉ PRVKY - VIZ VÝPIS KLEMPÍŘSKÝCH PRVKŮ

Zxx

ZÁMEČNICKÉ PRVKY - VIZ VÝPIS ZÁMEČNICKÝCH PRVKŮ

Txx

TRUHLÁŘSKÉ PRVKY - VIZ VÝPIS TRUHLÁŘSKÝCH PRVKŮ

Oxx

OKNO - VIZ VÝPIS OKEN

Dxx

DVEŘE - VIZ VÝPIS DVEŘÍ

LEGENDY SKLADEB - KONTAKTNÍ ZATEPLOVACÍ SYSTÉM

- ZS1 SOKLOVÁ ČÁST**

- SOKLOVÁ MOZAIKOVÁ OMÍTKA

- PENETRAČNÍ NÁTĚR V BARVĚ

- PŘETMELOVACÍ VRSTVA LEPÍČÍHO TMELU

- LEPÍČÍ TMEL S VÝZTUŽNOU TKANINOU

- TEPELNÁ IZOLACE - XPS

- LEPÍČÍ TMEL

- HLOUBKOVÁ PENETRACE PODKLADU 2x

- OČIŠTĚNÍ STÁVAJÍCÍ KONSTRUKCE - TLAKOVOU VODOU
- TL. 2,0 MM

TL. 4,0 MM

TL. 4,0 MM

TL. 120,0 MM

TL. DLE ROVINATOSTI PODKLADU

- ZS2 - OBVODOVÝ PLÁŠŤ**

- SILIKONOVÁ OMÍTKA

- PENETRAČNÍ NÁTĚR V BARVĚ

- PŘETMELOVACÍ VRSTVA LEPÍČÍHO TMELU

- LEPÍČÍ TMEL S VÝZTUŽNOU TKANINOU

- TEPELNÁ IZOLACE - MINERÁLNÍ VATA

- LEPÍČÍ TMEL

- HLOUBKOVÁ PENETRACE PODKLADU 2x

- OČIŠTĚNÍ STÁVAJÍCÍ KONSTRUKCE - TLAKOVOU VODOU
- TL. 2,0 MM

TL. 4 MM

TL. 4,0 MM

TL. 180,0 MM

TL. DLE ROVINATOSTI PODKLADU

- ZS3 - ZATEPLENÍ VODOROVNÉ KONSTRUKCE**

- SILIKONOVÁ OMÍTKA

- PENETRAČNÍ NÁTĚR V BARVĚ

- PŘETMELOVACÍ VRSTVA LEPÍČÍHO TMELU

- LEPÍČÍ TMEL S VÝZTUŽNOU TKANINOU

- TEPELNÁ IZOLACE - MINERÁLNÍ VATA

- LEPÍČÍ TMEL

- HLOUBKOVÁ PENETRACE PODKLADU 2x

- OČIŠTĚNÍ STÁVAJÍCÍ KONSTRUKCE - TLAKOVOU VODOU
- TL. 2,0 MM

TL. 4,0 MM

TL. 4,0 MM

TL. 180,0 MM

TL. DLE ROVINATOSTI PODKLADU

- ZS4 - PROVĚTRÁVANÁ FASÁDA**

- FASÁDNÍ DESKA

- PROFILOVANÁ EPDM PÁSKA

- VĚTRANÁ MEZERA

- SVISLÝ PODKLADNÍ ROŠT

- NOSNÉ PRVKY PROVĚTRÁVANÉ FASÁDY

- DIFÚZNÍ FOLIE

- TEPELNÁ IZOLACE - MINERÁLNÍ VATA VLOŽENA DO NOSNÉHO ROŠTU PROVĚTRÁVANÉ FASÁDY
- TL. 8,0 MM

TL. 40,0 MM

TL. 40,0 MM

TL. DLE TL. TEPELNÉ IZOLACE

- ZS5 - ZATEPLENÍ STŘECHY**

- HYDROIZOLACE - PVC-P

- SEPARAČNÍ FOLIE - SKLOVLÁKNITÁ NETKANÁ TEXTILIE 120g/m2

- TEPELNÁ IZOLACE EPS 150S

- TEPELNÁ IZOLACE EPS 150S - SPÁDOVÉ KLÍNY SPÁD 2%

- PAROZÁBRANA CELOPLOŠNĚ LEPENÁ NATAVENÝ ASF. MOD. PÁS

- PENETRACE

- OČIŠTĚNÍ STÁVAJÍCÍ KONSTRUKCE
- TL. 1,5 MM

TL. 2x140 MM

TL. 20-660 MM

TL. 2x4,0 MM

- ZS6 - ZATEPLENÍ ATIKY**

- SILIKONOVÁ OMÍTKA

- PENETRAČNÍ NÁTĚR V BARVĚ

- PŘETMELOVACÍ VRSTVA LEPÍČÍHO TMELU

- LEPÍČÍ TMEL S VÝZTUŽNOU TKANINOU

- TEPELNÁ IZOLACE - MINERÁLNÍ VATA

- LEPÍČÍ TMEL

- HLOUBKOVÁ PENETRACE PODKLADU 2x

- ZDIVO Z CIHEL P15 NA MALTU M5
- TL. 2,0 MM

TL. 4 MM

TL. 4,0 MM

TL. 180,0 MM

TL. DLE ROVINATOSTI PODKLADU

TL. 300 MM

- ZS9 - ZATEPLENÍ STŘECHY PŘÍSTŘEŠKU**

- HYDROIZOLACE - PVC-P

- SEPARAČNÍ FOLIE - SKLOVLÁKNITÁ NETKANÁ TEXTILIE 120 g/m2

- TEPELNÁ IZOLACE - SPÁDOVÝ KLÍN VE 3% SPÁDU

- PAROZÁBRANA CELOPLOŠNĚ LEPENÁ - NATAVENÝ ASF. MOD. PÁS

- PENETRACE

- OČIŠTĚNÍ STÁVAJÍCÍ KONSTRUKCE
- TL. 1,5 MM

TL. DO 200 MM

TL. 4,0 MM

- ZS10 - ZATEPLENÍ ATIKY PŘÍSTŘEŠKU**

- FASÁDNÍ PLECHOVÁ KAZETA VČ. ROŠTU

- TEPELNÁ IZOLACE - MINERÁLNÍ VATA

- LEPÍČÍ TMEL

- PENETRACE

- ZDIVO Z CIHEL P15 NA MALTU M5
- TL. 100 MM

TL. DLE ROVINATOSTI PODKLADU

TL. 300 MM

- ZS11 - ZATEPLENÍ ATIKY**

- SILIKONOVÁ OMÍTKA

- PENETRAČNÍ NÁTĚR V BARVĚ

- PŘETMELOVACÍ VRSTVA LEPÍČÍHO TMELU

- LEPÍČÍ TMEL S VÝZTUŽNOU TKANINOU

- TEPELNÁ IZOLACE - MINERÁLNÍ VATA

- LEPÍČÍ TMEL

- HLOUBKOVÁ PENETRACE PODKLADU 2x

- ZDIVO Z POROBETONU
- TL. 2,0 MM

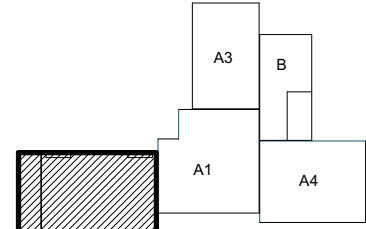
TL. 4,0 MM

TL. 4,0 MM

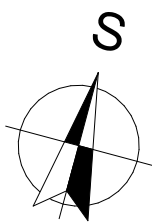
TL. 180,0 MM

TL. DLE ROVINATOSTI PODKLADU

TL. 300 MM



PAVILON A2



AUTORIZACE:

LEGENDY SKLADEB

- S1 - OKAPOVÝ CHODNÍK**

- BETONOVÁ DLAŽBA 500/500

- KLADEČÍ VRSTVA ŠTERKODRŤ FR. 0-8 VE SPÁDU

- PODKLADNÍ VRSTVA ŠTERKODRŤ FR. 16-32

- STÁVAJÍCÍ HUTNĚNÝ TERÉN
- TL. 50,0 MM

TL. 40,0 MM

TL. 150,0 MM

- S2 - CHODNÍK - BETONOVÁ DLAŽBA**

- BETONOVÁ DLAŽBA 200/200

- KLADEČÍ VRSTVA ŠTERKODRŤ FR. 0-8 VE SPÁDU

- PODKLADNÍ VRSTVA ŠTERKODRŤ FR. 16-32

- PODKLADNÍ VRSTVA ŠTERKODRŤ FR. 32-64

- VÝMĚNNÁ VRSTVA

- STÁVAJÍCÍ HUTNĚNÝ TERÉN
- TL. 60,0 MM

TL. 40,0 MM

TL. 150,0 MM

TL. 200,0 MM

TL. 200,0 MM

- S4 - KERAMICKÝ OBKLAD**

- KERAMICKÝ OBKLAD

- LEPIDLO

- LEPÍČÍ TMEL S VÝZTUŽNOU TKANINOU

- VENKOVNÍ HRUBÁ OMÍTKA - SROVNÁNÍ PODKLADU

- OČIŠTĚNÍ STÁVAJÍCÍ KONSTRUKCE
- TL. 4,0 MM

TL. DLE ROVINATOSTI KCE

- S5 - KAZETOVÝ PODHLED**

- FASÁDNÍ KAZETOVÝ PLECHOVÝ PODHLED VČ. ROŠTU

- TEPELNÁ IZOLACE - MINERÁLNÍ VATA

- LEPÍČÍ TMEL

- PENETRACE

- OČIŠTĚNÍ STÁVAJÍCÍ KONSTRUKCE
- TL. 100 MM

TL. DLE ROVINATOSTI PODKLADU

POZNÁMKA:
SKLADBA STŘEŠNÍ KONSTRUKCE MUSÍ SPLŇOVAT BroofT3.

KONKRÉTNÍ SKLADBA PROVĚTRÁVANÉ FASÁDY MŮŽE BÝT UPRAVENA DLE TECHNICKÉHO ŘEŠENÍ VÝROBCE SYSTÉMU. V POLOŽCE PŘI NACENĚNÍ MUSÍ BÝT DODRŽENA TLOUŠŤKA TEPELNÉ IZOLACE A POŽADAVKY POŽÁRNĚ BEZPEČNOSTNÍHO ŘEŠENÍ. SOUČÁSTÍ JSOU VEŠKERÉ PRVKY A SPOJOVACÍ MATERIÁL PRO REALIZACI PROVĚTRÁVANÉ FASÁDY. ZHOTOVITEL ZPRACUJE VÝROBNÍ DOKUMENTACI PŘED PROVEDENÍM STAVBY

- POZN. 2** PODEZDĚNÍ PARAPETU NA VÝŠKU 900 MM

POZN. 3 PODEZDĚNÍ PARAPETU NA VÝŠKU 1300 MM

POZN. 4 PODEZDĚNÍ PARAPETU NA VÝŠKU 1000 MM

POZN. 5 OČIŠTĚNÍ A VYSPRÁVENÍ STÁVAJÍCÍHO SCHODIŠTĚ OPRAVNOU MALTOU NA BETON, VHODNÁ PRO REPROFILACE A VYROVNÁNÍ POHLEDOVÝCH BETONŮ VENKOVNÍCH SCHODIŠŤ, S ODOLNOSTÍ PROTI ROZMRAZOVACÍM SOLÍM

POZN. 6 OČIŠTĚNÍ, OBROUŠENÍ STÁVAJÍCÍHO ZÁBRADLÍ, VYSPRÁVENÍ KOTVENÍ A NOVÝ ANTIKOROZNÍ NÁTĚR (1X ZÁKLAD, 2X AKRYLÁROVÝ NÁTĚR, BARVA RAL 7016)

POZN. 7 BUDE PROVEDENO OČIŠTĚNÍ BETONOVÉ KONSTRUKCE, ODSTRANĚNÍ NESOUDRŽNÝCH ČÁSTÍ, VYSPRÁVENÍ HRUBÝCH NEROVNOSTÍ CEMENTOVOU MALTOU.

NA VYSPRÁVENÝ PODKLAD PROVEDENÍ ZATEPLOVACÍHO SYSTÉMU TL. 30 MM Z XPS A MOZAIKOVÁ OMÍTKA SOKLOVÁ. VRCHNÍ STRANA ZÍDKY OPATŘENA ZÁKRYTOVOU DESKOU S OKAPNÍČÍ ŠÍŘKY 400 MM

POZN. 8 BUDE PROVEDENO VYZDĚNÍ ATIKOVÉHO LEMU PO OBVODU VYSTUPUJÍCÍ KONSTRUKCE OBJEKTU. NÁSLEDNĚ BUDE PROVEDENO ZATEPLENÍ STŘEŠNÍ KONSTRUKCE A PROVEDENA STŘEŠNÍ KRYTINA S ODOLNOSTI BroofT(3)

POZN. 9 VNITŘNÍ PARAPET BUDE OMÍTNUT

POZN. 10 ROZŠÍŘENÍ ZÁKLADU U STÁVAJÍCÍCH SLOUPŮ - HH -0,250, SH -1,050, BETON C25/30

POZN. 11 BUDE PROVEDENO OČIŠTĚNÍ A VYSPRÁVENÍ BETONOVÉ KONSTRUKCE OPRAVNOU MALTOU NA BETON, MRÍŽ BUDE OČIŠTĚNA, OBROUŠENA A BUDE PROVEDEN NÁTĚR

POZN. 12 PO VYBOURÁNÍ PARAPETU BUDE PROVEDENA ÚPRAVA PODLAHY DOPLNĚNÍM SKLADBY V MÍSTĚ VYBOURANÉHO PARAPETNÍHO ZDIVA. ZKONTROLOVÁNA HYDROIZOLACE. DOPLNĚNÍ SKLADBY BETONOVÝM POTĚREM. NÁŠLAPNÁ VRSTVA - PODLAHOVÁ KRYTINA BUDE ŘEŠENA NÁJEMCI PROSTORU INDIVIDUÁLNĚ

± 0,000 = PODLAHA 1.NP = 252,80		
ZODP. PROJEKTANT:	BARBORA KYŠKOVÁ	
VYPRACOVAL:	ING. SIMONA LYSOŇKOVÁ	
KONTROLOVAL:	BARBORA KYŠKOVÁ	
PROJEKTANT OBJEKTU:	D.1.1. ARCHITEKTONICKO STAVEBNÍ ŘEŠENÍ	
INVESTOR:	STATUTÁRNÍ MĚSTO KARVINÁ, FRYŠTÁTSKÁ 72/1, 733 23 KARVINÁ	
NÁZEV AKCE:	MÍSTO STAVBY:	KARVINÁ
	KATASTRÁLNÍ ÚZEMÍ:	KARVINÁ - MĚSTO
ZATEPLENÍ BUDOVY Č.P. 2379 NA UL. ŽIŽKOVA V KARVINĚ - MIZEROVĚ	PARCELNÍ ČÍSLO:	1793/1, 1793/78, 1793/79, 1793/80, 1793/81
	ČÁST:	STAVEBNÍ
STAVEBNÍ OBJEKT:	FORMÁT:	594/420
	DATUM:	LEDEN 2021
JMÉNO VÝKRESU:	STUPEŇ:	DPS
	ARCHIVNÍ ČÍSLO: xxx	
ŘEZ - NOVÝ STAV	MĚŘÍTKO:	ČÍSLO VÝKRESU:
	1:100	D.1.1 b) 11 - A2